



## Foglio dati: Monitor e touchscreen per montaggio a rack IP20, NEMA 1 15"/17"/19"

### Caratteristiche

- ▶ Display LCD a matrice attiva da 15", 17" o 19"
- ▶ Per rack EIA standard da 19"
- ▶ Enclosure con grado di protezione IP20
- ▶ Cornice in acciaio al carbonio con rivestimento a polvere nero
- ▶ Risoluzione, luminanza e contrasto elevati
- ▶ Possibilità di touchscreen, vetro temperato e finestra in materiale acrilico
- ▶ Profondità di soli 44-58 mm (dietro la cornice)
- ▶ Cavi da 1,5 m inclusi (cavi opzionali fino a 300 m)
- ▶ Certificazioni industriali: CE, IEC 60721-3, UL 60950 3a Edizione / componente riconosciuto cUL, UL 508A, UL 50E

### Descrizione dei prodotti

I monitor industriali per montaggio a rack di Hope Industrial Systems sono progettati per fornire agli utenti industriali un'eccellente qualità dell'immagine e un design rugged per un funzionamento affidabile.

Con altezze di soli 6U (display da 15") e 8U (display da 17" e 19") e profondità di soli 44-58 mm dietro la cornice, questi monitor per montaggio a rack offrono un ampio schermo utilizzando poco spazio sul rack.

Come tutti i nostri display, questi monitor vantano certificazioni industriali e una garanzia di 3 anni di prim'ordine.

### Accessori opzionali

- ▶ Tastiere industriali
- ▶ Pellicole protetti-schermo (tutte le dimensioni)
- ▶ Prolunghe fino a 300 m
- ▶ Prolunghe KVM

RoHS CE cUL US

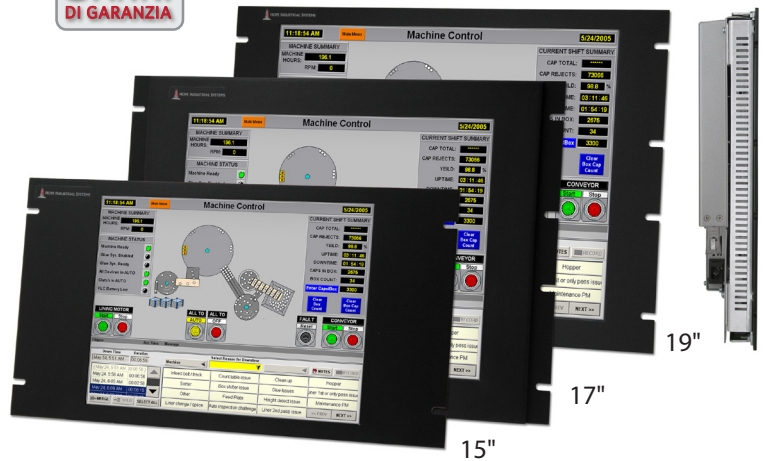


Viewuta posteriore del monitor da 15" per montaggio a rack.



La prolunga KVM opzionale consente di collocare il monitor fino a 300 m dal computer.

3 ANNI  
DI GARANZIA



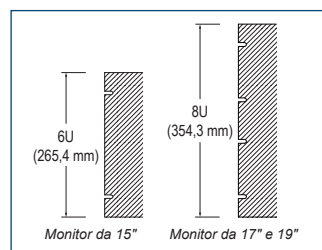
### Informazioni su Hope Industrial Systems

Hope Industrial fornisce monitor a schermo piatto e touchscreen industriali di qualità superiore e con caratteristiche all'avanguardia, ideali per applicazioni industriali.

Proteggiamo questa tecnologia avanzata con una varietà di enclosure rugged che consentono all'utente di collocare il display ovunque sia necessario in fabbrica. Garantiamo ai nostri clienti un'elevata affidabilità nel tempo e li proteggiamo con una garanzia leader nel settore.

Offriamo tutti questi vantaggi a un prezzo decisamente inferiore a quello di prodotti industriali simili. Infine offriamo il miglior servizio di vendita, assistenza e riparazione del settore:

- ▶ garanzia limitata di 3 anni su tutti i monitor, spedizione di reso inclusa
- ▶ riparazioni nel giro di 24-48 ore (sulla maggior parte dei modelli)
- ▶ spedizione in giornata (sulla maggior parte dei modelli)
- ▶ reso entro 30 giorni con rimborso completo



Altezze dei pannelli dei monitor per montaggio a rack di Hope Industrial Systems.



La pellicola protetti-schermo opzionale protegge i touchscreen da graffi e usura.

# Monitor industriali per montaggio a rack e touchscreen: Specifiche

Numero del modello (revisione):	HIS-RL15 (Rev. H)	HIS-RL17 (Rev. H)	HIS-RL19 (Rev. H)
<b>Display</b>			
Tipo	A cristalli liquidi a matrice attiva con tecnologia Thin-Film Transistor (TFT)		
Dimensioni	Diagonale 381 mm (15")	Diagonale 432 mm (17")	Diagonale 483 mm (19")
Dimensioni dell'immagine (L x H)	304 mm x 228 mm	338 mm x 270 mm	375 mm x 300 mm
Risoluzione nativa*	XGA (1024 x 768 a 60 Hz)	SXGA (1280 x 1024 a 60 Hz)	
Rapporto di formato	4:3	5:4	
Pixel Pitch	0,297 mm x 0,297 mm	0,264 mm x 0,264 mm	0,263 mm x 0,263 mm
Numero di colori	16,7 milioni		
Luminanza (bianco)	400 nit (cd/m <sup>2</sup> )	250 nit (cd/m <sup>2</sup> )	
Angolo di visualizzazione (oriz./vert.)	170° / 170°	170° / 160°	178° / 178°
Rapporto di contrasto	1500:1	1000:1	1000:1 (statico); 20.000.000:1 (dinamico)
Dimezzamento della retroilluminazione	LED, 60.000 ore		LED, 40.000 ore
<b>Video</b>			
Connettori d'ingresso**	HD-15, DVI-D, DisplayPort o BNC opzionale		
Formati dei segnali di ingresso***	Video analogico RGB, sincronizzazione H/V separata; DVI		Video analogico RGB, sincronizzazione H/V separata, sincronizzazione combinata, sync on green; DVI
Scansione orizzontale	31-73 kHz		24-82 kHz
Scansione verticale	50-76 Hz		50-75 Hz
Tasso di risposta	35 ms	5 ms	14 ms
<b>Caratteristiche elettriche</b>			
Ingresso del monitor	100-240 V CA, 0,5/0,25 A, 60/50 Hz o 9,6-36,6 V CC, 2,5-0,65 A	100-240 V CA, 1,5/0,75 A, 60/50 Hz o 9,6-36,6 V CC, 2,5-0,65 A	
Consumo energetico	~16,8 W	~20 W	~16 W
Controllo dell'alimentazione	< 4 W		< 0,5 W
<b>Caratteristiche ambientali</b>			
Temperatura	Da 0 a 60 °C	Da 0 a 50 °C	
Umidità	Dal 20% al 90% senza condensa		
Resistenza agli urti durante il funzionamento	15 g, 6 msec, semisinusoidale		
Resistenza alle vibrazioni durante il funzionamento (sinusoidale)	1,0 g, spazzolata sinusoidale 9-500 Hz		
Resistenza alle vibrazioni durante il trasporto (asincrono)	0,1 g <sup>2</sup> Hz, 10-200 Hz; 0,03 g <sup>2</sup> / Hz, 200-2000 Hz		
Altitudine	In funzionamento: fino a 3,05 km; non in funzionamento: fino a 12,19 km		
<b>Caratteristiche funzionali</b>			
Pulsanti sul pannello di controllo (accesso posteriore)	Pulsante Power On/Off, pulsanti Control Function		
Menu On-Screen Display (OSD)	Picture, Color, Image, OSD, Setup, Information (altre opzioni a seconda del modello)		
Touchscreen	L'opzione touchscreen consiste in un sistema resistivo a 5 fili che simula un mouse e utilizza un'interfaccia seriale RS-232 o USB per il computer host.		
<b>Physical</b>			
Tipo di enclosure	Montaggio a rack Per EIA standard EIA-310-D, tipi A, B e C		
Grado di protezione dell'enclosure	Sigillato in base agli standard IP20; NEMA Tipo 1		
Finitura della cornice	Acciaio al carbonio con rivestimento a polvere nero - finitura opaca		
Altezza del pannello	6U	8U	
Profondità dietro la cornice	51,2 mm	44,2 mm	57,9 mm
Cornice dell'enclosure per monitor (L x H)	482,6 mm x 265,4 mm	482,6 mm x 354,8 mm	482,6 mm x 354,3 mm
Peso netto	4,99 kg	7,26 kg	6,80 kg
Peso di spedizione	6,80 kg	9,07 kg	8,62 kg
<b>Conformità e certificazioni</b>			
Caratteristiche elettriche	CE, UL 60950 3a Edizione / componente riconosciuto cUL, UL 508A		
Caratteristiche ambientali	IEC 60721-3 (affidabilità), RAEE (registrazione n. WEE/DJ1859ZX solo per Regno Unito)		
Enclosure	UL 50E		
<b>Ordering Options</b>			
Opzioni per l'ordine	Senza finestra protettiva, vetro temperato, touchscreen analogico resistivo o finestra protettiva in materiale acrilico	Vetro temperato, touchscreen analogico resistivo o finestra protettiva in materiale acrilico	Senza finestra protettiva, vetro temperato o touchscreen analogico resistivo
Opzioni alimentazione	Ingresso CA o CC		

\* Sul nostro sito web è possibile trovare un elenco completo degli standard video supportati.

\*\* Ingressi mediante adattatore opzionale: HDMI (tramite adattatore da HDMI a DVI); DisplayPort (tramite adattatore da DisplayPort a VGA o DVI); BNC (tramite adattatore da HD-15 a BNC a 5 fili). Per conoscere i dettagli, contattarci (+39 80 0740414).

\*\*\* Disponibile ingresso composito NTSC/PAL. Per conoscere i dettagli, contattarci (+39 80 0740414).